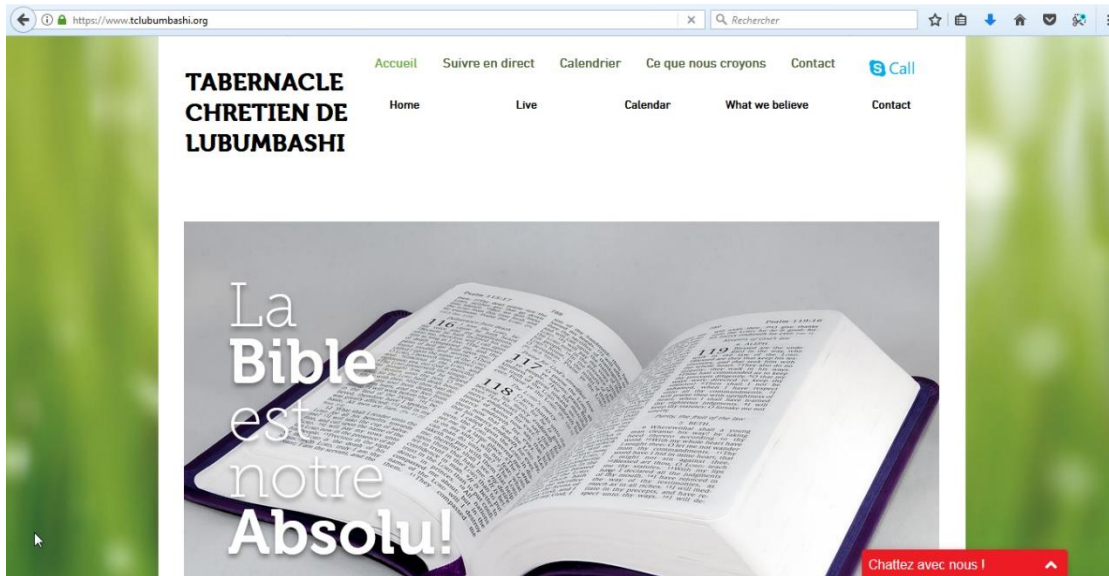


PROCEDURE POUR SUIVRE LA PREDICATION EN LIGNE AU TABERNACLE CHRETIEN DE LUBUMBASHI

N.B : Pour vous connecter vous devez avoir le logiciel VLC installé sur votre PC ou votre tablette (téléphone). Voici le lien pour télécharger le lecteur VLC sur votre PC <https://get.videolan.org/vlc/2.2.6/win32/vlc-2.2.6-win32.exe>

1. Allez sur le site www.tclubumbashi.org



2. Cliquer sur le menu Suivre en direct (Live), défiler la fenêtre jusqu'à obtenir l'image suivante :

Predicateur du jour:

Nom: **Frère EKAKA EDOUARD**
Provenance: **Lubumbashi**
Thèmes: **DIEU DE L'IMPOSSIBILITE**
Références: **GENESE 18:13-15**
Il prêche pendant: **1 semaine (du 03 octobre au 08 octobre 2017)**

QUE DIEU VOUS BÉNISSE !

Connectez-vous pour suivre en direct:

Suivre la radio en direct
En cliquant sur ce lien, vous avez la possibilité d'écouter nos prédications.

vidéo en direct
En cliquant sur ce lien, vous avez la possibilité d'écouter nos prédications avec les images à l'appui.

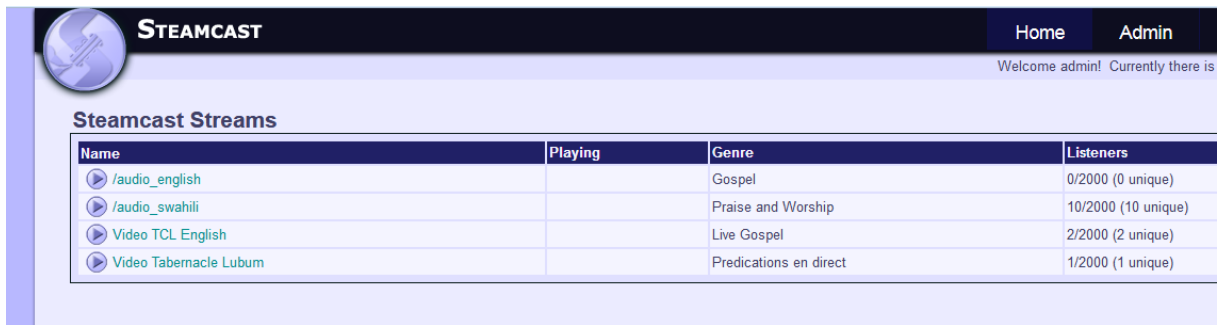
Un problème ?

Veillez nous contacter par les voies que nous vous indiquons ci-dessous, ou chattez instantanément avec nous.

Whatsapp: +243 815 689 824.

Téléphones:
+243 992 457 811
+243 815 018 515
+243 829 777 232
+243 997 195 029
+243 997 923 847

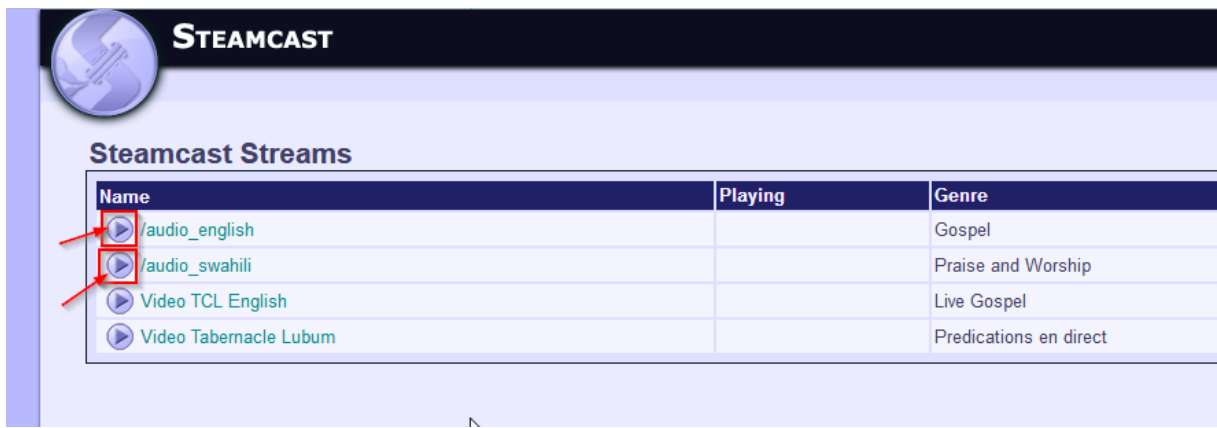
3. Cliquer sur l'un des boutons suivant selon que vous voulez suivre la radio ou la vidéo:



The screenshot shows the STEAMCAST website interface. At the top, there is a navigation bar with 'Home' and 'Admin' links. Below the header, a table titled 'Steamcast Streams' lists various streams. The table has four columns: Name, Playing, Genre, and Listeners. The rows are as follows:

Name	Playing	Genre	Listeners
/audio_english		Gospel	0/2000 (0 unique)
/audio_swahili		Praise and Worship	10/2000 (10 unique)
Video TCL English		Live Gospel	2/2000 (2 unique)
Video Tabernacle Lubum		Predications en direct	1/2000 (1 unique)

1er cas : Suivre la radio en direct

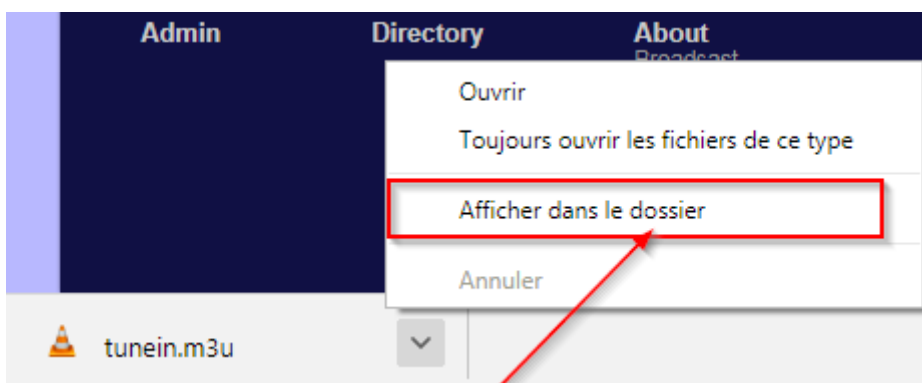


This screenshot is similar to the previous one, but with red boxes highlighting the play buttons for the first two audio streams: '/audio_english' and '/audio_swahili'. Red arrows point to these buttons.

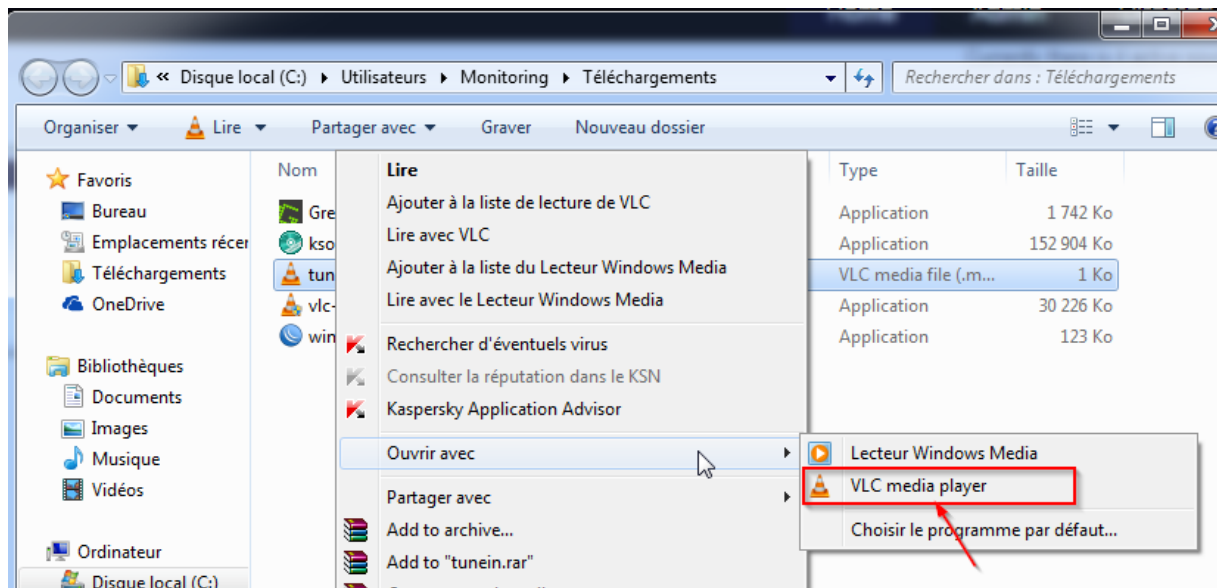
Name	Playing	Genre
/audio_english		Gospel
/audio_swahili		Praise and Worship
Video TCL English		Live Gospel
Video Tabernacle Lubum		Predications en direct

- Cliquer sur l'un des boutons encadrés.

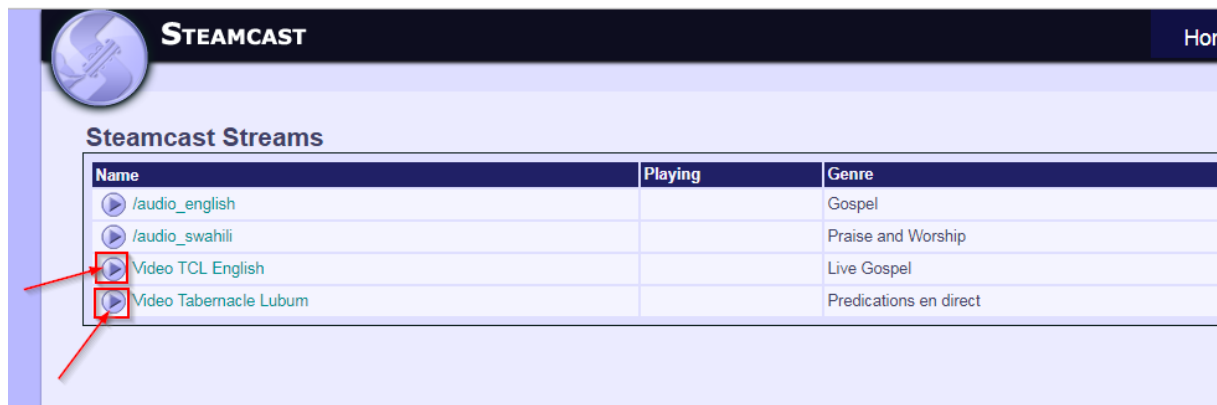
Si vous utilisez le navigateur Mozilla ou Internet Explorer le son passe directement, mais si vous utilisez google chrome, un fichier (tunein.m3u) est téléchargé que vous pouvez voir sur l'image ci-dessous



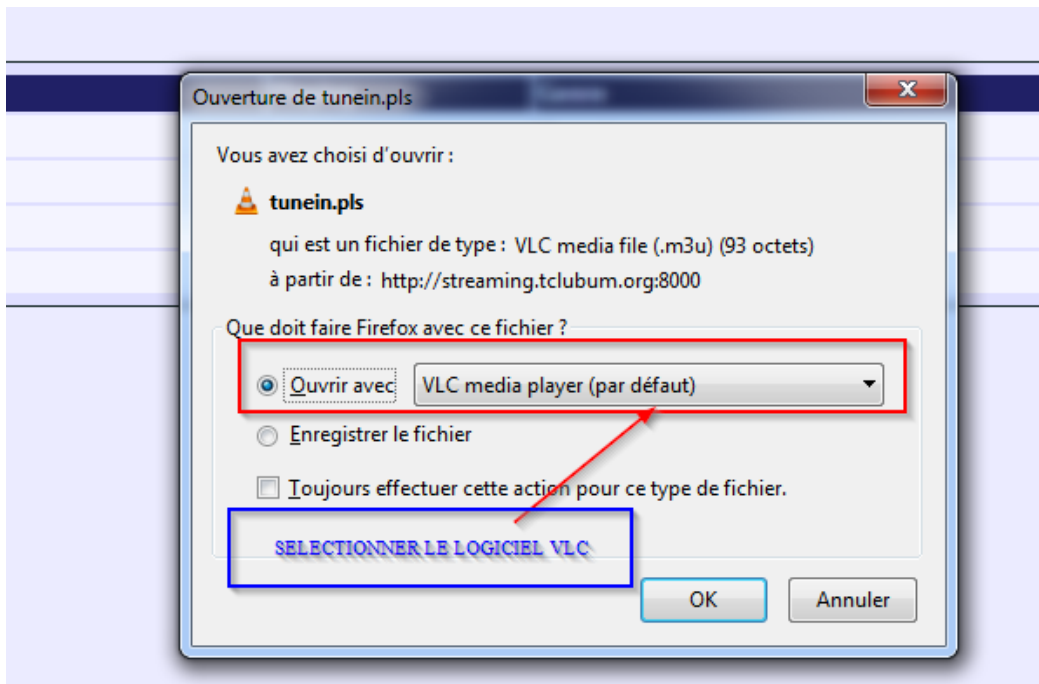
- Ouvrir le fichier en faisant un clic droit selon l'image ci-dessous



2ème Cas : Suivons la vidéo en direct



- En cliquant sur l'un des boutons encadrés en suivant l'image ci-haut selon que vous voulez suivre la vidéo en français ou en anglais la fenêtre suivante apparaît:



- Sélectionner VLC comme l'indique la flèche et cliquer sur "OK". Vous devriez voir ceci

